

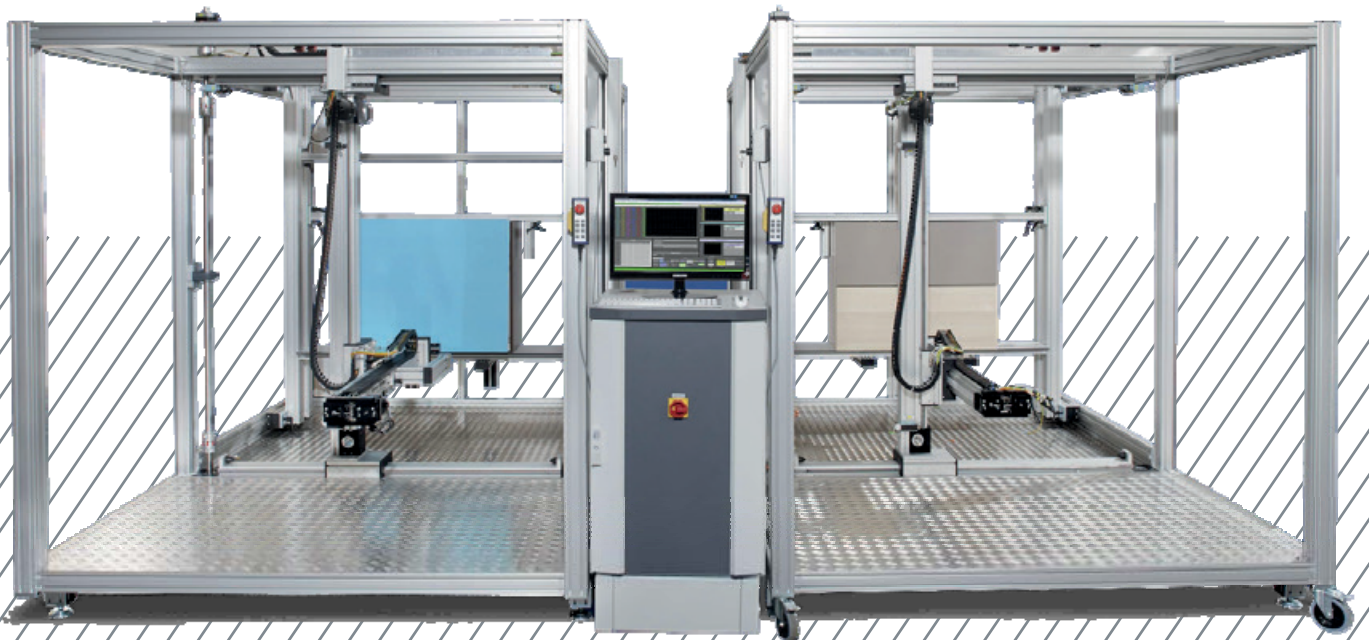
PALETTI

PRÜFTECHNIK

UNIVERSELLER MEHRACHSPRÜFSTAND

TEST VE GÖZLEM TEKNOLOJİSİ

DÜŞEY VE DİKEY KAPAK AÇMA CİHAZI



Dieser universelle Mehrachsprüfstand eignet sich für die verschiedensten Prüfungen wie Schubläden, Rollenprüfungen, Klappen usw. Der Prüfstand besteht im wesentlichen aus einem 3-Achs Portal (X,Y,Z) inklusive 3D Kraftaufnehmer und pneumatischem Greifer. Durch den Prüfstand kann jede beliebige Kontur eingelernt und kraftüberwacht abgefahren werden. Durch den Ein-

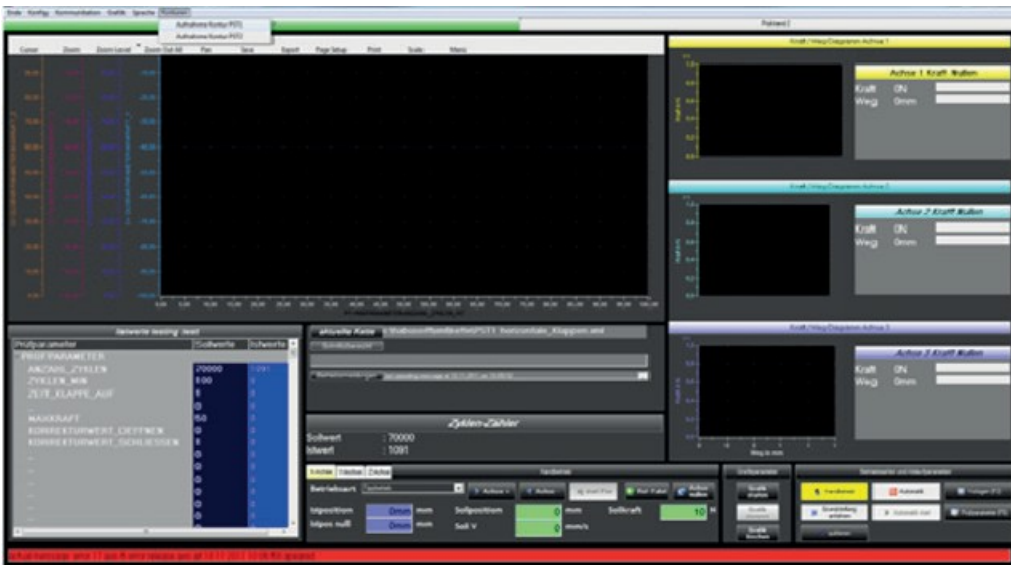
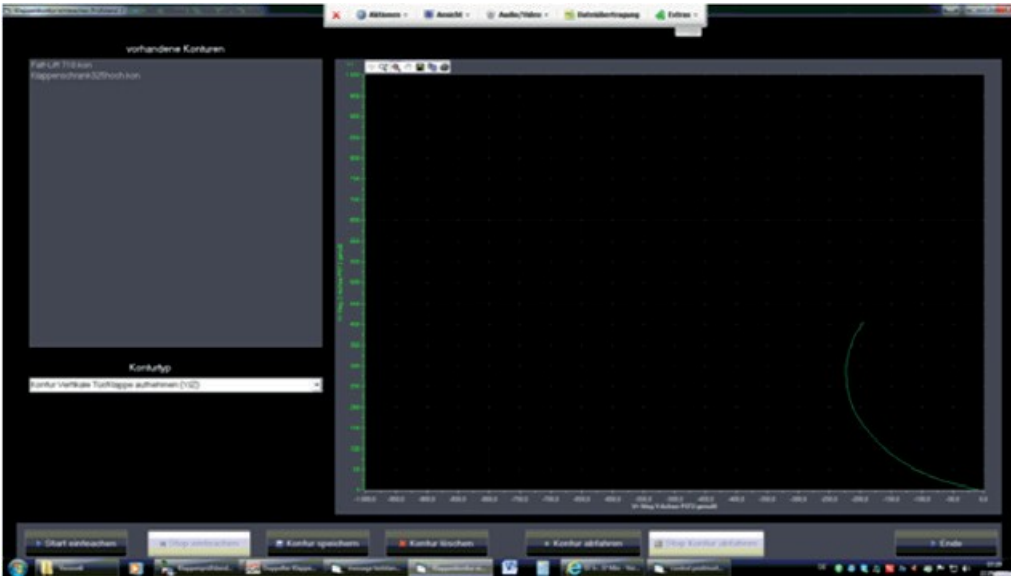
satz unserer hoch flexiblen Software flexment können beliebige Prüfbläufe grafisch selbst entwickelt und angepasst werden.

Sonderanpassungen sind jederzeit möglich. Für Rückfragen steht Ihnen das Paletti Team jederzeit zur Verfügung.

Bu evrensel çok eksenli test standı, çekmeceler, makaralı testler, kapaklar vb. gibi çeşitli testler için uygundur. Test standı, temel olarak 3 eksenli bir gantry (X, Y, Z) içerir ve 3D kuvvet transdüseri ile pnömatik kavrama sistemini kapsar. Test standı, herhangi bir konturun öğretilebileceği ve kuvvetin izlenebileceği bir yapıya sahiptir. Son derece esnek yazılımımız

"flexment" kullanılarak, herhangi bir test sıralaması grafiksel olarak geliştirilebilir ve adapte edilebilir.

Özel amaçlı modifikasyonlar her zaman uygulanabilir. Herhangi bir sorunuz olduğunda lütfen Paletti ekibi ile iletişime geçmekten çekinmeyin.



PALETTI

Paletti Profilsysteme
GmbH & Co. KG
Gewerbepark Meißen 17
D-32423 Minden

Tel. +49 571 38 73 03-0
Fax +49 571 3 69 97
E-Mail sales@paletti-group.com
www.paletti-group.com